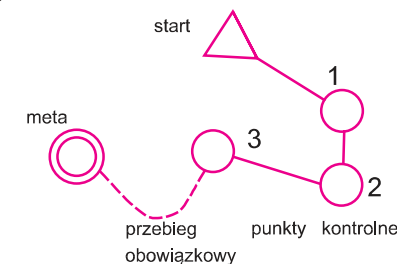
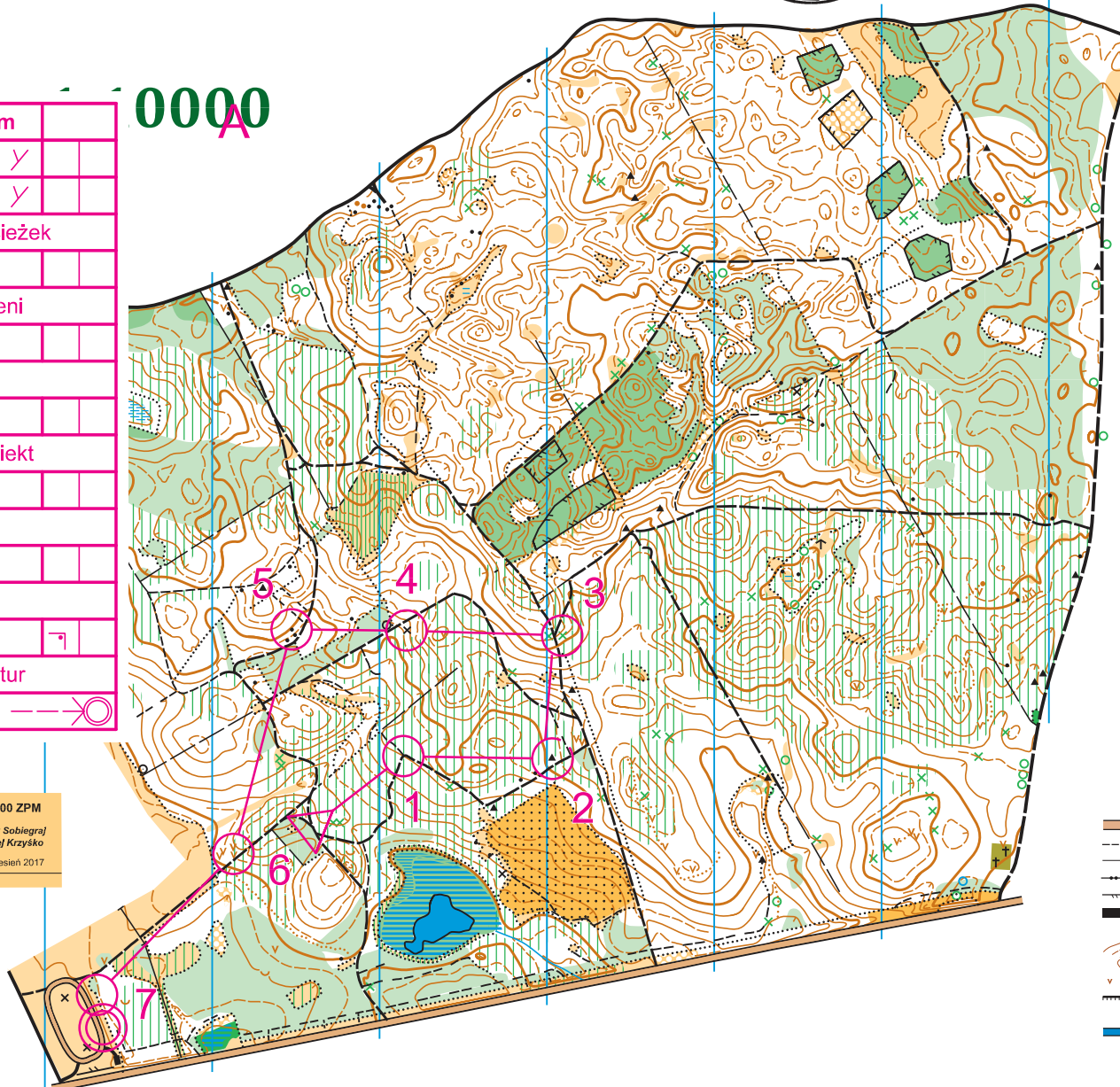


RZECKO 2



0000 A

A	1,7 km				
1	31	///	\\	Y	
rozwidlenie ścieżek					
2	32	▲			
Kupa kamieni					
3	36	→	⊗		
Wykrot					
4	33	×			
Sztuczny obiekt					
5	44	↖	▲		
Kamień					
6	35	↓	∇		
dół					
7	100	⋯			↖
Granica kultur					
		○ --- 50 m --- ○			



LEGENDA

- las
- las o utrudnionej przebieżności
- las o bardzo trudnej przebieżności
- teren otwarty
- teren otwarty o utrudnionej przebieżności
- teren półotwarty
- porosty
- teren piaszczysty
- wyraźna granica kultur
- płynna granica kultur
- obszar zabudowany
- obszar wodny
- bagno
- obszar nierówny

- asfalt; droga utwardzona; droga
- ścieżka; mała ścieżka
- linia napowietrzna; rurociąg
- wysoki mur; mur; zniszczony mur
- wysokie ogrodzenie; zniszczone ogrodzenie
- budynek
- inne obiekty sztuczne
- warstwice; skarpa ziemna
- zagłębienie; małe zagłębienie; kopczyk
- dół; inna forma terenu; suchy rów
- ściana skalna nie do przejścia; ściana skalna do przejścia
- kamień; tunel; jaskinia
- rzeka; rów z wodą
- charakterystyczne drzewo; inne formy roślinne

2017-000-0000 ZPM
Prace terenowe: Marek Sobiegraj
kreslenie: Maciej Krzyśko
wrzesień 2017
Mapa podkładowa: LIDAR