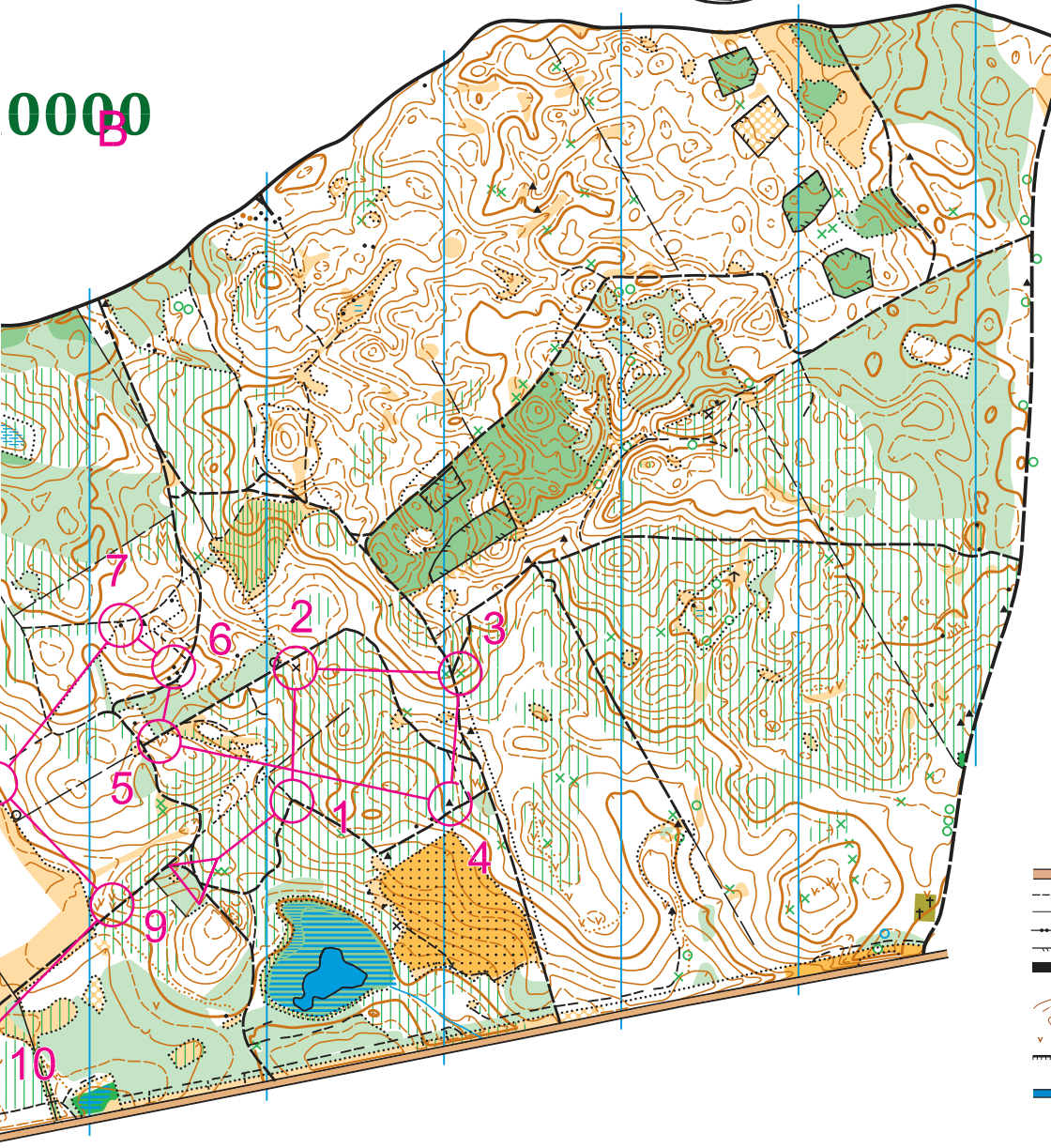


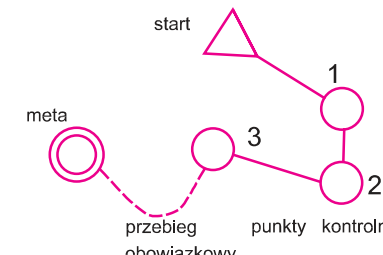
RZECKO 2



B	2,3 km			
▷		///	///	Y
1	31	///	///	Y
2	33	X		
3	36	→	⊗	
4	32	▲		
5	34	∇		
6	44	↖	▲	
7	47	▲		
8	48	▲		
9	35	↓	∇	
10	100	⊗		7

0000 B

50 m



LEGENDA

- las
 - las o utrudnionej przebieżności
 - las o bardzo trudnej przebieżności
 - teren otwarty
 - teren otwarty o utrudnionej przebieżności
 - teren półotwarty
 - porosty
 - teren piaszczysty
 - wyraźna granica kultur
 - płynna granica kultur
 - obszar zabudowany
 - obszar wodny
 - bagno
 - obszar nierówny
-
- asfalt; droga utwardzona; droga
 - ścieżka; mała ścieżka
 - linia napowietrzna; rurociąg
 - wysoki mur; mur; zniszczony mur
 - wysokie ogrodzenie; zniszczone ogrodzenie
 - budynek
 - inne obiekty sztuczne
 - warstwice; skarpa ziemna
 - zaglebienie; małe zaglebienie; kopczyk
 - dół; inna forma terenu; suchy rów
 - ściana skalna nie do przejścia; ściana skalna do przejścia
 - kamień; tunel; jaskinia
 - rzeka; rów z wodą
 - charakterystyczne drzewo; inne formy roślinne

2017-000-0000 ZPM
Prace terenowe: Marek Sobiegraj
kreslenie: Maciej Krzyżko
wrzesień 2017
Mapa podkładowa: LIDAR