

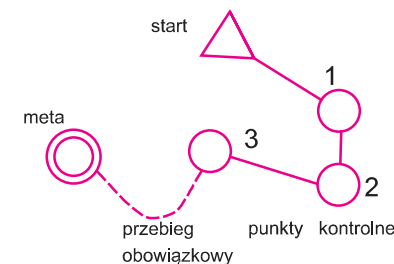
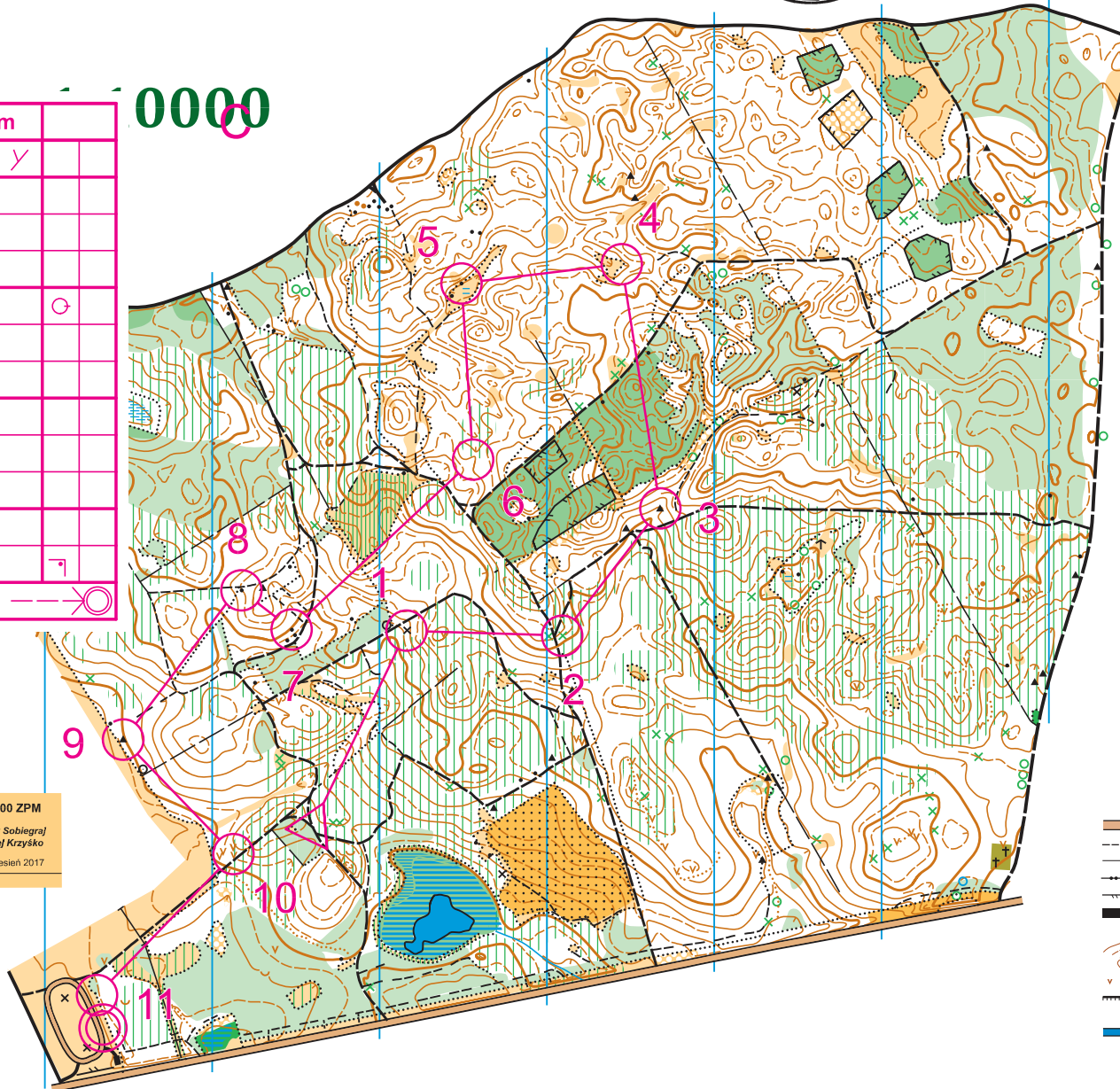
RZECKO 2



0000

C		3,0 km		
▽		/	/	Y
1	33	×		
2	36	→ ⊗		
3	42	▲		
4	49	⋯		○
5	40	↗ ▲		
6	43	∩		
7	44	↖ ▲		
8	47	▲		
9	48	▲		
10	35	↓	∨	
11	100	⋯		↖

○ — 50 m — ○



LEGENDA

- las
 - las o utrudnionej przebieżności
 - las o bardzo trudnej przebieżności
 - teren otwarty
 - teren otwarty o utrudnionej przebieżności
 - teren półotwarty
 - porosty
 - teren piaszczysty
 - wyraźna granica kultur
 - płynna granica kultur
 - obszar zabudowany
 - obszar wodny
 - bagno
 - obszar nierówny
-
- asfalt; droga utwardzona; droga
 - ścieżka; mała ścieżka
 - linia napowietrzna; rurociąg
 - wysoki mur; mur; zniszczony mur
 - wysokie ogrodzenie; zniszczone ogrodzenie
 - budynek
 - inne obiekty sztuczne
 - warstwice; skarpa ziemna
 - zagłębienie; małe zagłębienie; kopczyk
 - dół; inna forma terenu; suchy rów
 - ściana skalna nie do przejścia; ściana skalna do przejścia
 - kamień; tunel; jaskinia
 - rzeka; rów z wodą
 - charakterystyczne drzewo; inne formy roślinne

2017-000-0000 ZPM
Prace terenowe: Marek Sobiegraj
kreslenie: Maciej Krzyżko
wrzesień 2017
Mapa podkładowa: LIDAR